



上田薬剤師会 発

薬剤師の

ちょっと薬に立つお話

YAKUNI
TATSU
OHANASHI
VOL.136

Vol.136

地域の皆さんの健康のために
さまざまな活動をしている
上田薬剤師会から、
健やかな毎日をつくるために
ちょっと役立つお話を
お届けしていきます。

毎月「第2土曜日」の
週刊うえだを、どうぞお楽しみに!

新年のごあいさつ

あけましておめでとうございます。
皆さまには、健やかで輝かしい新年を迎えられたことと心よりお喜び申し上げます。また、日頃から一般社団法人上田薬剤師会にご理解とご協力を賜り、厚く御礼申し上げます。



地域の皆様の健康を守るために、薬剤師としての職務をまっとうし他の医療従事者、多職種と連携をとることが我々薬剤師会の役目だと思っております。

地域の皆様におかれましてもご自身の健康をより良くするためにも、かかりつけの薬局をお持ちいただくことが、安心して安全な医療を提供されることに繋がることとなります。かかりつけの薬局では健康に関する全般、子育て、介護等に関するご相談を頂ければ、我々薬剤師は適切な情報提供及び多職種と連携して皆様のニーズにご対応して参ります。

私たち薬剤師を身近で気軽に相談できる街の科学者としてご活用頂ければ幸いです。

今年一年、皆様にとって充実した幸多き年となりますことを祈念申し上げます。

本年もどうぞよろしくお願ひ申し上げます。

令和7年1月 一般社団法人 上田薬剤師会
会長 飯島 康典

子宮頸がん予防

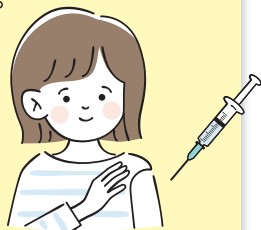
お知らせ

「ヒトパピローマウイルス(HPV)」ワクチンの接種を逃した方へ

キャッチアップ接種の期間が延長されました!

平成9年度～平成19年度生まれ(誕生日が1997年4月2日～2008年4月1日)の女性で、過去にHPVワクチンの接種を合計3回受けていない方は、令和7(2025)年3月まで、HPVワクチンを公費で接種できます。その措置が1年延長される予定です。平成20年度(2008年4月2日～2009年4月1日)生まれの方も含め、**2025年3月末までに接種を開始すれば、全3回の接種を公費で完了することができるようになります。**

過去に受けた接種回数や時期により、接種方法が異なる場合があります。できるだけ母子健康手帳を確認・持参して、早めに**市町村や医療機関にご相談**ください。



今月の特集

上田薬剤師会検査センター 温泉に関連した 検査・分析・評価

こんなことも
やっています!



あつたか～い温泉でゆっくりしたい季節ですね。長野県は温泉地の数が北海道に次いで2番目に多い地域。私たちの周りにも別所温泉をはじめ、鹿教湯、壺泉寺など、人気の温泉がたくさんあります。上田薬剤師会の検査センターでは、そんな皆さんが大好きな温泉に関わる検査も行っています。研究員の山田直樹さんに、その一部を紹介してもらいました。

温泉採掘時の「メタンガス」調査

温泉水を地下から汲み上げる際に、温泉水中から**気泡**が発生する場合があります。もしもそれが可燃性天然ガス(メタン)である場合、火種に触れた瞬間に爆発する危険性があります。そのため環境省が定めた「温泉法」では、**採掘時にガス中のメタン濃度を測定し、濃度が一定以上であれば、ガスを分離する装置を付ける**などの安全対策を義務づけています。

私たちはご依頼をいただいて、温泉ごとに専用の測定器を用いて調査・分析をし、**安全対策が必要か否かを判断**しています。

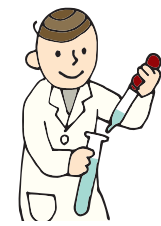
温泉の成分分析



「温泉法」では、その温泉を分析した結果に基づき、成分や適応症(期待できる効果)、禁忌症、入浴や飲用上の注意などを、施設の見やすい場所に掲示することが義務づけられています。

分析結果から「特に治療の目的に供しうるもの」とされる「療養泉」に該当する場合は、泉質名がつけます。**上田地域に多いのは「アルカリ性単純温泉」「アルカリ性単純硫酸温泉」**など。適応症は温泉によって異なりますので、温泉に行った際にはぜひ掲示物をご覧ください。**これらの「温泉分析書」は、10年ごとに更新をしなければなりません。**

レジオネラ属菌・大腸菌群等の検査

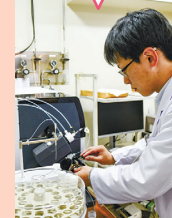


温泉でもうひとつ重要なのが、**レジオネラ属菌検査**です。レジオネラ症は、細菌が人に感染して重篤な肺炎を引き起こす感染症で、上田市でも昨年8月、市営プールで国の基準値を超えるレジオネラ属菌が検出され、肺炎で入院していた80歳男性がその後死亡しました。

レジオネラ属菌は20度～45度が増殖に適した温度のため、入浴施設においては、日頃から適切な維持管理が必要となります。

衛生管理が適切に行われていることを確認するため、旅館や公衆浴場では**年に1回以上、レジオネラ属菌、大腸菌群等の検査が定められています**(連日使用している浴槽水は年2回以上、塩素消毒でない場合は年に4回以上)。

さまざまな装置や薬液を使用して検査しています



当センターでは、温泉だけでなく、さまざまな施設の**浴槽水質検査**を承っています。検査結果に基づいて具体的な改善方法や管理方法を提案し、菌が繁殖しにくい安全・安心な環境を作るお手伝いをいたします。**社会福祉施設、介護施設**などの浴槽には現在、明確な基準がないのが現状です。高齢者など抵抗力の弱い利用者を守るため、ぜひ**水質の自主検査**をおすすめします。

温泉の検査、水質分析など上田薬剤師会検査センターへお気軽にお問い合わせください! TEL0268-29-1132

健康・お薬に関するお悩みごと・お困りごとは何でも、「かかりつけ薬剤師・薬局」に、お気軽にご相談ください!



上田薬剤師会「認定基準薬局」の目印、グリーンクロス看板

